

# Dall'investimento alla valutazione di impatto sociale: percorsi e prospettive

**Maurizio Busacca**

Ricercatore e Docente di Sociologia Economica e Sociologia del Welfare - Dipartimento di Filosofia e Beni Culturali, Università Ca' Foscari, Venezia

27 novembre, 9.00-11.00

«Politiche del lavoro e finanza ad impatto sociale: potenzialità d'innovazione e criticità»

Università di Trento



## Argomenti che tratteremo

- Come è cambiato il welfare state dopo i trenta gloriosi
- Il social investment state come paradigma di policy emergente
- La valutazione di impatto sociale come strumento di «valorizzazione» dell'intervento sociale



Come cambiano gli scenari  
sociale ed economico dopo  
i trenta gloriosi?



**Postfordismo** - produzione immateriale e di servizi

Ma la crescita del settore dei servizi determina:

- declino occupazionale
- occupazione con forti differenziazioni interne
- divaricazione tra redditi alti e bassi
- disoccupazione

**Occupazione femminile** – *dual adult worker*

Difficoltà nella redistribuzione dei carichi familiari



**Invecchiamento  
della popolazione**

**Pluralizzazione  
delle strutture  
familiari**

Conseguenza di  
dinamiche  
demografiche e e  
della diffusione di stili  
di vita individualistici



# Le conseguenze del diverso scenario

Riconfigurazione complessiva dei rischi sociali > Nuovi rischi sociali:

- Mercato del lavoro più precario e vulnerabilità economica
- Riduzione della capacità di protezione delle famiglie
- Sistema abitativo sempre meno 'garantibile'
- Immigrazione verso società sempre meno ricettive



# Come cambia il welfare?

Deve affrontare tre nuove sfide:

- Contenere i rischi crescenti associati ai vecchi rischi sociali?
- Adattare i vecchi sistemi ai nuovi rischi sociali?
- Come adottare i modelli di governo dei sistemi di welfare ad ambienti più complessi e multilivello?



## La tesi di Pierson (2001)

I sistemi di welfare hanno una propria capacità di resistere ai cambiamenti:

- I cittadini elettori si oppongono ai tagli
- Fenomeni di path dependency

Possibili contromosse dei governi:

- Diluire nel tempo le conseguenze delle riforme
- Ridurre la tracciabilità delle scelte politiche
- Adottare il *dividi et impera*



# Le repliche a Pierson

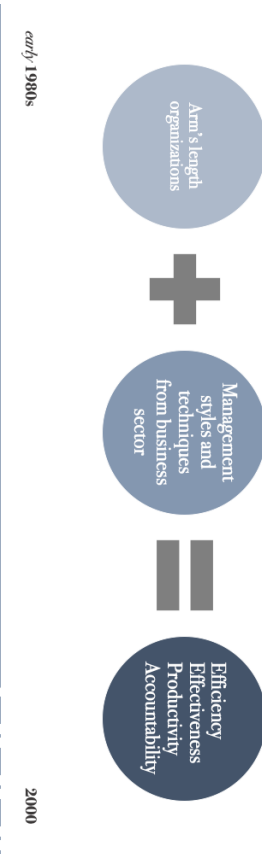
- Tagli espliciti (retrenchment esplicito)
- Tagli nascosti (retrenchment nascosto)
- Ricalibratura



## What is New Public Management?

- ❖ New Public Management (NPM) is the label given to a series of reforms from the 1980s onwards, to improve the efficiency and performance of western governments and/or public sector organizations.
- ❖ NPM points to the failures and inadequacies of public sector performance over time, and locates the problem in the nature and processes of public sector activity and public administration.

### Conceptualizing New Public Management







Facciamo un salto in  
avanti:

## **Crisi 2007/2008**

- > Problemi di budget
- > Bisogni crescenti

**....Austerità e tagli,  
oppure?**



La responsabilità del welfare  
si trasferisce parzialmente  
dallo stato e dal mercato alla  
società





## social investment

('səʊʃəl ɪn'vestmənt)

**Social investment is about investing in people. It means policies designed to strengthen people's skills and capacities and support them to participate fully in employment and social life. Key policy areas include education, quality childcare, healthcare, training, job-search assistance and rehabilitation.**

Source: European Commission, [www.ec.europa.eu](http://www.ec.europa.eu)



# Con quale obiettivo?

- Una società fondata sulla conoscenza rende cruciale la capacità dei sistemi sociali di investire nel capitale umano disponibile in futuro > **investire oggi per «raccolgere» domani**



## Come?

Sono diverse le politiche di welfare che possono perseguire l'obiettivo di investimento in capitale umano:

- Istruzione, ingresso nel mondo del lavoro e attivazione dei lavoratori
- Promozione dei servizi per l'infanzia
- Politiche di work life balance (soprattutto dedicate alle donne e al tempo per migliorare la loro posizione professionale)



# Con quali vantaggi?

- Promuovono le pari opportunità riducendo le discriminazioni fondate sulle appartenenze di classe
- Riequilibrano i sistemi di welfare investendo sulle nuove e sulle future generazioni invertendo la tendenza dei welfare tradizionali



Università  
Ca' Foscari  
Venezia

[www.unive.it](http://www.unive.it)

---

# **Valutazione di impatto sociale e Social Investment: quale relazione?**



# Una prima definizione di VIS:

*La **valutazione di impatto sociale** è quell'attività che permette di misurare e dare valore (cioè esprimere un giudizio e valorizzare) al cambiamento sociale (all'azione trasformativa) generato dalle attività di un'organizzazione (agente).*

- Si guarda agli effetti dei risultati più che alla performance in sé. Per obiettivi di performance s'intendono quelli in cui l'attenzione è rivolta alla prestazione, quelli di risultato guardano all'esito della prestazione, mentre quelli di impatto guardano agli effetti prodotti dal risultato: «ho corso con regolarità / ho vinto il campionato italiano / sono Campione italiano e quindi accedo alle Olimpiadi»





# Valutare le politiche attive

- significa capire perché possiamo permettercele come investimento e non come costo
- capire i legami con i servizi sociali, servizi abitativi, servizi educativi
- definire un vero rating degli operatori significa creare capacità di scelta, consapevolezza, aumentare la competizione sulla Qualità
- capire cosa funziona davvero e cosa non funziona serve non solo a compensare ma a programmare e a innovare sulla base di risultati certi

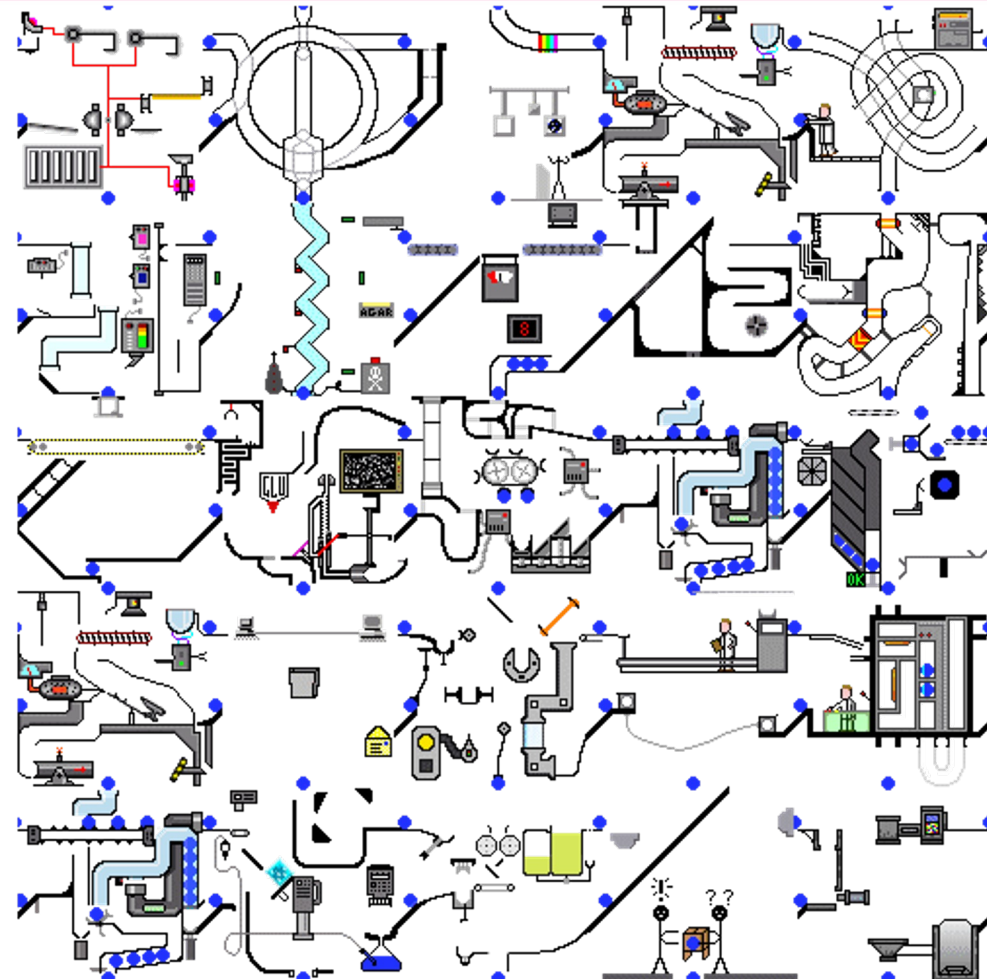


# Come funziona un normale investimento?

1. Alloco delle risorse su un bene/organizzazione
  2. Aspetto del tempo
  3. In base a criteri decisi preventivamente raccolgo i «frutti» dell'investimento
- > **La VIS ricostruisce e rappresenta un quadro dei criteri!**

**Tutti la  
vogliono...  
perchè allora  
nessuno (o  
quasi) la fa?**

Confondimento  
Costosa  
Complessa





Università  
Ca' Foscari  
Venezia

[www.unive.it](http://www.unive.it)

# Il nostro contributo al dibattito

Studi e ricerche 21

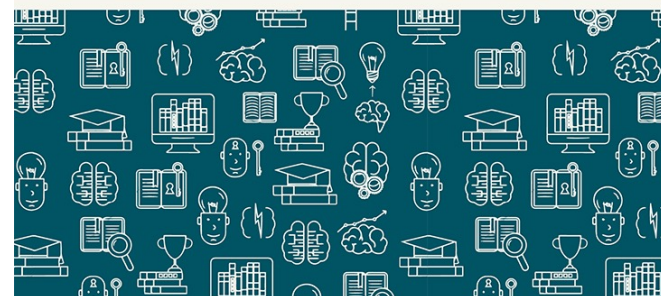
## **Valutazione, apprendimento e innovazione nelle azioni di welfare territoriale**

Lo SROI-Explore  
per i Piani Giovani in Veneto

Maurizio Busacca, Alessandro Caputo  
Postfazione di Barbara Da Roit

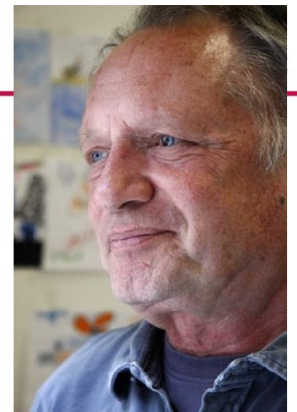
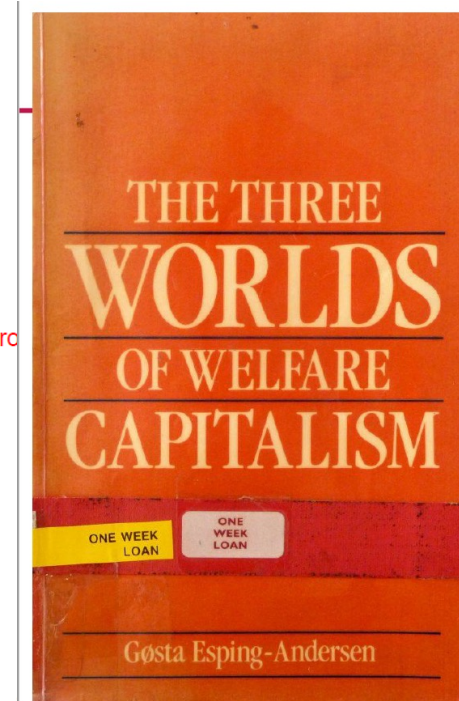
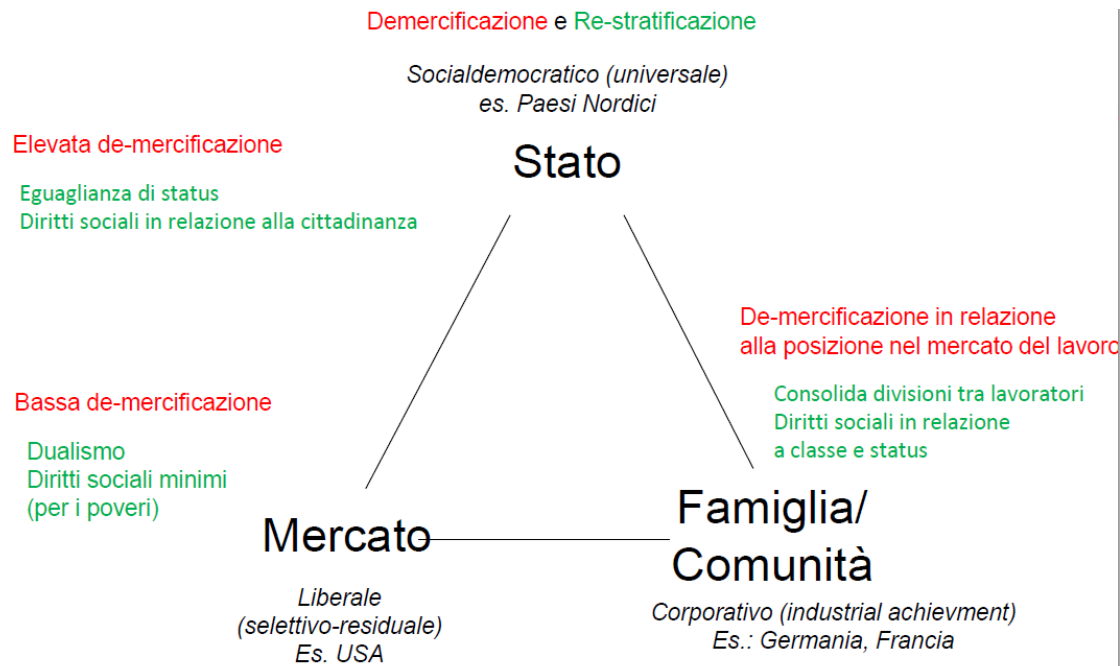


**Edizioni**  
Ca' Foscari





## Una riflessione conclusiva



Gøsta Esping-Andersen  
1947-



Università  
Ca' Foscari  
Venezia

[www.unive.it](http://www.unive.it)

---

**Grazie per l'attenzione!**